



# CENTRA AMBULANTE REVALIDATIE

**WAT ZEGGEN ONZE ZORGGEBRUIKERS?**  
OP BASIS VAN 1244 INGEVULDE VRAGENLIJSTEN (VLAAMSE CLIËNTZORGMONITOR),  
SECTORAAL AFGENOMEN IN OKTOBER 2024

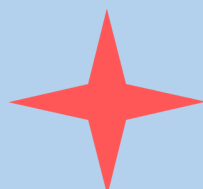
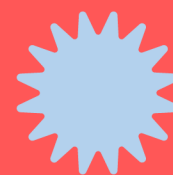


## RESPECT

99,4% VAN DE ZORGGEBRUIKERS GEEFT AAN  
MET RESPECT BEHANDELD TE WORDEN

## EXPERTISE

97% VAN DE ZORGGEBRUIKERS GEEFT  
AAN DAT DE HULPVERLENERS HUN JOB  
KENNEN



## TRANSPARANT

98% VAN DE ZORGGEBRUIKERS GEEFT AAN DAT  
HET TEAM ALLES BEGRIJPELIJK UITLEGT

## VERTROUWELIJK

94% VAN DE ZORGGEBRUIKERS GEEFT AAN  
DAT ER VERTROUWELIJK WORDT  
OMGESPRONGEN MET HUN GEGEVENS

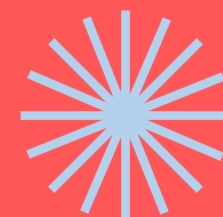


## EFFECTIEF

90% VAN DE ZORGGEBRUIKERS GEEFT AAN  
DAT DE ONTVANGEN HULPVERLENING HUN  
SITUATIE VERBETERT

## BETAALBAAR

94% VAN DE ZORGGEBRUIKERS GEEFT AAN  
DAT DE HULPVERLENING BETAALBAAR IS VOOR  
HEN



## RECHTVAARDIG

94% VAN DE ZORGGEBRUIKERS GEEFT AAN  
DAT IEDEREEN RECHTVAARDIG BEHANDELD  
WORDT

## BESCHIKBAAR

96,5% VAN DE ZORGGEBRUIKERS GEEFT AAN  
DAT ZE HUN HULPVERLENERS WETEN TE VINDEN  
WANNEER DAT NODIG IS





# CENTRA AMBULANTE REVALIDATIE

**WAT ZEGGEN ONZE ZORGGEBRUIKERS?**  
OP BASIS VAN 1244 INGEVULDE VRAGENLIJSTEN (VLAAMSE CLIËNTZORGMONITOR),  
SECTORAAL AFGENOMEN IN OKTOBER 2024

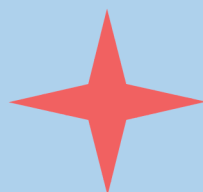
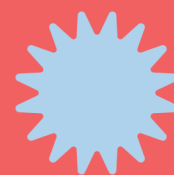


## BESCHIKBAARHEID

96,5% VAN DE ZORGGEBRUIKERS GEEFT AAN  
TE WETEN HOE DE HULPVERLENERS TE  
VINDEN WANNEER NODIG

## ONDERSTEUNING

84% VAN DE ZORGGEBRUIKERS GEEFT  
AAN DAT DE HULPVERLENERS HEN  
ONDERSTEUNEN BIJ HET NEMEN VAN  
BELANGRIJKE BESLISSINGEN



## MENING

74% VAN DE ZORGGEBRUIKERS GEEFT AAN DAT  
MEN OP BASIS VAN HUN MENING DE  
ONDERSTEUNING VERBETERT

## BEGRIJPEN

96,5% VAN DE ZORGGEBRUIKERS GEEFT AAN  
DAT DE HULPVERLENERS HEN ECHT  
PROBEREN BEGRIJPEN

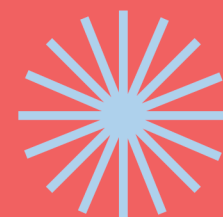


## GEMAK

97,5% VAN DE ZORGGEBRUIKERS GEEFT AAN  
ZICH OP HUN GEMAK TE VOELEN IN HET  
CENTRUM

## WACHTTIJD

74,5% VAN DE ZORGGEBRUIKERS GEEFT AAN  
DAT DE WACHTTIJD OM EEN AFSpraak TE  
KRIJGEN AANVAARDBAAR IS



## EIGEN ONDERSTEUNINGSPLAN

71% VAN DE ZORGGEBRUIKERS GEEFT AAN  
ZELF EEN EXEMPLAAR TE HEBBEN  
ONTVANGEN VAN HET  
ONDERSTEUNINGSPLAN

## INZAGE IN DOSSIER

71% VAN DE ZORGGEBRUIKERS GEEFT AAN  
INZAGE TE HEBBEN IN HET EIGEN DOSSIER EN  
DAAR VRAGEN OVER TE KUNNEN STELLEN

